

HI.MACS

The shape of your ideas

COMMUNIQUÉ DE PRESSE

Vivre sur l'eau HIMACS transforme une péniche à Amsterdam



Vivre sur l'eau

HIMACS transforme une péniche à Amsterdam



Amarrée sur les eaux paisibles d'un canal historique d'Amsterdam, une péniche singulière dévoile des intérieurs minimalistes et élégants, où le charme de la vie sur l'eau rencontre le confort contemporain. Dans cette maison flottante moderne, HIMACS s'impose comme un élément essentiel, donnant forme à des surfaces et des éléments structurels durables conçus pour résister à l'épreuve du temps

À Amsterdam, les péniches, symbole de la ville, font partie du paysage urbain et incarnent un art de vivre alternatif et inspirant. Nées de la reconversion d'anciennes barges et de bateaux traditionnels après la Seconde Guerre mondiale pour faire face à la crise du logement, elles ont progressivement évolué. Aujourd'hui, des habitats flottants conçus sur mesure, comme les "arks", réinterprètent ce mode de vie avec des lignes horizontales, de larges baies vitrées panoramiques et une architecture sobre aux accents géométriques.

Dans l'une de ces demeures flottantes au charme unique, le spécialiste néerlandais de l'aménagement sur mesure **Houtwerk Beverwijk** signe la cuisine, de la salle de bains et des encadrements de fenêtres extérieurs, en choisissant le matériau solid surface haut de gamme **HIMACS** afin de garantir des performances élevées, une durabilité à long terme et une esthétique irréprochable.

HIMACS

Une cuisine avec vue sur le canal

En montant à bord, les visiteurs sont accueillis dans un espace ouvert, lumineux et aéré, qui réunit harmonieusement la cuisine, la salle à manger et le salon. Située face à deux grandes baies vitrées, la cuisine, réalisée en **HIMACS Cream**, offre une vue imprenable sur le canal et bénéficie d'une lumière naturelle exceptionnelle tout au long de la journée.

Fidèle à l'esthétique minimaliste du projet, la cuisine est conçue comme une composition architecturale épurée et essentielle. Le plan de travail intègre à la fois l'évier et une plaque à induction avec hotte intégrée, tandis que les meubles hauts, dotés de façades de 12 mm d'épaisseur, sont équipés de poignées discrètes qui renforcent la pureté visuelle de l'ensemble.

HIMACS est parfaitement adapté à l'univers de la cuisine grâce à ses propriétés hygiéniques exceptionnelles. Sa surface non poreuse et sans joints empêche l'accumulation de saleté et limite la croissance de micro-organismes tels que les bactéries, les germes et les moisissures, garantissant ainsi un environnement plus sain et plus sûr.



A côté de **la cuisine en HIMACS**, un ensemble mural en bois entièrement équipé intègre un four, des rangements et des étagères ouvertes, offrant des espaces de stockage et une fonctionnalité supplémentaire. La teinte **HIMACS Cream**, associée à la chaleur du bois, crée une atmosphère contemporaine, accueillante et harmonieuse.

L'ensemble est sublimé par la lampe sculpturale **Tripod**, dessinée par **Maarten Diederix pour ITEM Amsterdam**, la société sœur de Houtwerk. Inspirée par la nature, cette pièce évoque une fleur sur le point d'éclorre : ses trois "pétales" en HIMACS enveloppent la source lumineuse et s'ouvrent délicatement vers le bas, formant une base stable qui permet à la lampe de se tenir de manière autonome.

HIMACS Media Contact – Europe

Mariana Fredes | +41 (0)79 693 46 99 | mfredes@lxhausys.com

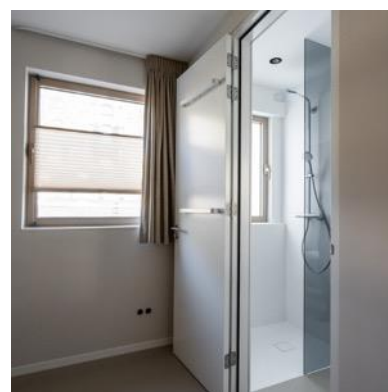
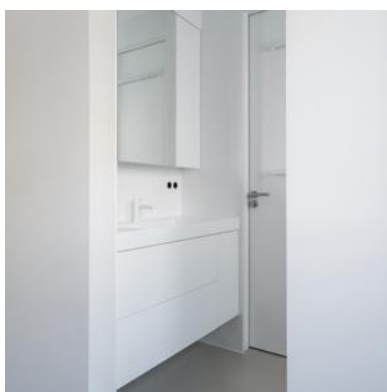
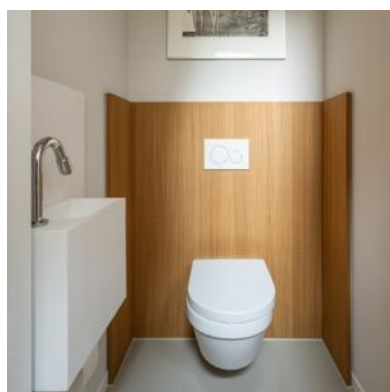
High-resolution images available on request: [NEWSROOM](#)

HIMACS

Compacte et fonctionnelle : une salle de bains pensée dans les moindres détails

Les propriétés hygiéniques de HIMACS s'étendent à la salle de bains, une pièce compacte située entre le dressing et la chambre, avec un double accès depuis ces deux espaces. Chaque élément a été soigneusement pensé : d'un côté, une douche à l'italienne composée de trois panneaux en **HIMACS Alpine White** crée un élément micro-architectural, tandis que de l'autre, un meuble sur mesure avec vasque intégrée complète l'espace avec une solution raffinée et minimaliste.

Pour optimiser l'espace limité, les toilettes sont situées dans un espace compact séparé, qui comprend également un petit lavabo en HIMACS.



Des encadrements parfaits, des détails impeccables

L'un des défis du projet a été la fabrication des **encadrements de fenêtres extérieurs en HIMACS** pour les grandes baies vitrées, un travail exigeant une grande précision technique. Une application maîtrisée pour Houtwerk Beverwijk, déjà familier du matériau en extérieur, utilisé avec succès lors de la rénovation d'un bâtiment historique.

HIMACS Media Contact – Europe

Mariana Fredes | +41 (0)79 693 46 99 | mfredes@lxhausys.com
High-resolution images available on request: [NEWSROOM](#)

HIMACS

Choisie pour sa chaleur visuelle, la teinte **HIMACS Peanut Butter**, s'harmonise parfaitement avec le bardage en bois, unifiant l'ensemble dans une expression architecturale parfaite. Lors de l'installation, chaque angle et chaque joint ont dû être alignés avec une précision absolue afin de résister aux variations climatiques, aux écarts de température et à l'humidité.

En extérieur, HIMACS révèle pleinement ses qualités : au-delà d'une durabilité exceptionnelle, il offre une excellente résistance au feu et à l'eau, un atout essentiel pour ce type de projet. Il résiste à l'absorption d'humidité, limitant la formation de moisissures, et supporte les intempéries et l'exposition aux UV tout en conservant durablement son esthétique et ses performances.



HIMACS Media Contact – Europe

Mariana Fredes | +41 (0)79 693 46 99 | mfredes@lxhausys.com

High-resolution images available on request: [NEWSROOM](#)

HIMACS

INFORMATION SUR LE PROJET

Projet: Houseboat Amsterdam

Lieu : Amsterdam, Pays-Bas

Architecte : [Studio Schaeffer](#) | Instagram [@studioschaeffer](#)

Fabrication HIMACS : Houtwerk | Site internet [houtwerk.nl](#) | Instagram [@houtwerk.nl](#)

Fournisseur HIMACS : Baars & Bloemhoff | Site internet [baars-bloemhoff.nl](#) | Instagram [@baars.bloemhoff](#)

Hull Builder: [ABCwaterwoningen.nl](#)

Matériau : HIMACS S009 Cream, S028 Alpine White. G100 Peanut Butter | Site internet [www.lxhausys.com/eu](#) | Instagram [@himacseurope](#)

Éléments en HIMACS : Châssis de fenêtres extérieurs, appuis de fenêtre intérieurs, marches d'escalier, plinthes, salle de bains, cuisine, lampe Tripod by ITEM Amsterdam

Photographie : [Lotte van Uittert](#)

HIMACS Media Contact – Europe

Mariana Fredes | +41 (0)79 693 46 99 | mfredes@lxhausys.com
High-resolution images available on request: [NEWSROOM](#)

HIMACS

HIMACS

The shape of your ideas

HIMACS est un matériau solid surface haute performance, destiné aux applications architecturales et d'aménagement intérieur, allant des façades et revêtements muraux aux cuisines, salles de bains et mobiliers sur mesure, dans les espaces commerciaux, résidentiels et publics. Composé de minéraux, d'acrylique et de pigments naturels, il offre une surface lisse, non poreuse et visuellement homogène, répondant aux plus hauts standards en matière de design, de fabrication, de durabilité et d'hygiène.

Thermoformable et sans joints apparents, HIMACS peut être façonné dans un nombre illimité de formes, permettant la création de designs tridimensionnels. Alliant la robustesse proche de la pierre à la malléabilité du bois, il offre à la fois une grande liberté créative et une précision technique.

Prescrit par des architectes et designers de renom tels que **Zaha Hadid, Jean Nouvel, Rafael Moneo, Karim Rashid, Marcel Wanders et David Chipperfield**, HIMACS est largement reconnu dans l'univers de l'architecture et du design contemporains.

Produit à partir de la **technologie avancée de Thermalcure**, par les températures atteintes, HIMACS présente une structure dense et homogène, offrant une résistance et une durabilité à nul autre pareil. **La gamme HIMACS Ultra** associe des capacités de thermoformage avancées à des performances colorimétriques optimisées, permettant un rayon intérieur minimal de 6 mm et des teintes profondes et homogènes, ouvrant de nouvelles possibilités de conception.

HIMACS favorise une prescription responsable grâce à des caractéristiques mesurables en matière de durabilité. Sa longévité, sa réparabilité et sa fabrication sans joints apparents prolongent le cycle de vie des produits et réduisent les déchets, tandis que les chutes peuvent être réutilisées lors de la fabrication.

Non poreux et facile d'entretien, HIMACS n'émet pas de COV et ne contient ni silice, ni formaldéhyde, ni nanoparticules. Certifié pour la qualité de l'air intérieur, notamment **GREENGUARD Gold** et le plus haut niveau de **certification IAC**, il contribue à des environnements sûrs et sains.

Une large sélection de couleurs, dont l'iconique Alpine White, intègre des **contenus recyclés pré-consommation certifiés SCS**, tandis que les prêts à l'emploi HIMACS contiennent au moins 8 % de matières recyclées certifiées. **Des Déclarations Environnementales de Produit (EPD)** sont disponibles, et le matériau contribue aux systèmes de certification **LEED, BREEAM et DGNB**.

Fabriqué conformément aux normes ISO 14001, HIMACS bénéficie d'un suivi continu de ses performances environnementales, notamment en matière de préservation des ressources et de réduction des émissions.

Certifié pour la qualité, la sécurité, l'hygiène et la performance au feu, HIMACS a été la première solid surface du marché à obtenir la **certification officielle Agrément Technique Européen (ATE)** pour des applications en façade (Alpine White S728).

HIMACS offre, de plus, une **garantie de 15 ans** pour les produits fabriqués et installés par un membre du **HIMACS Quality Club**.

HIMACS est conçu et produit par LX Hausys, leader mondial des matériaux avancés et filiale de LX Holdings Corp.

Ressources utiles :

[Site Internet](#) | [Newsroom](#) | [Fabrication Knowledge Base \(Plateforme alimentée par l'IA\)](#)

Restez connectés :

[Newsletter](#) | [Instagram](#) | [Facebook](#) | [LinkedIn](#) | [Pinterest](#) | [YouTube](#)

HIMACS Media Contact – Europe

Mariana Fredes | +41 (0)79 693 46 99 | mfredes@lxhausys.com

High-resolution images available on request: [NEWSROOM](#)