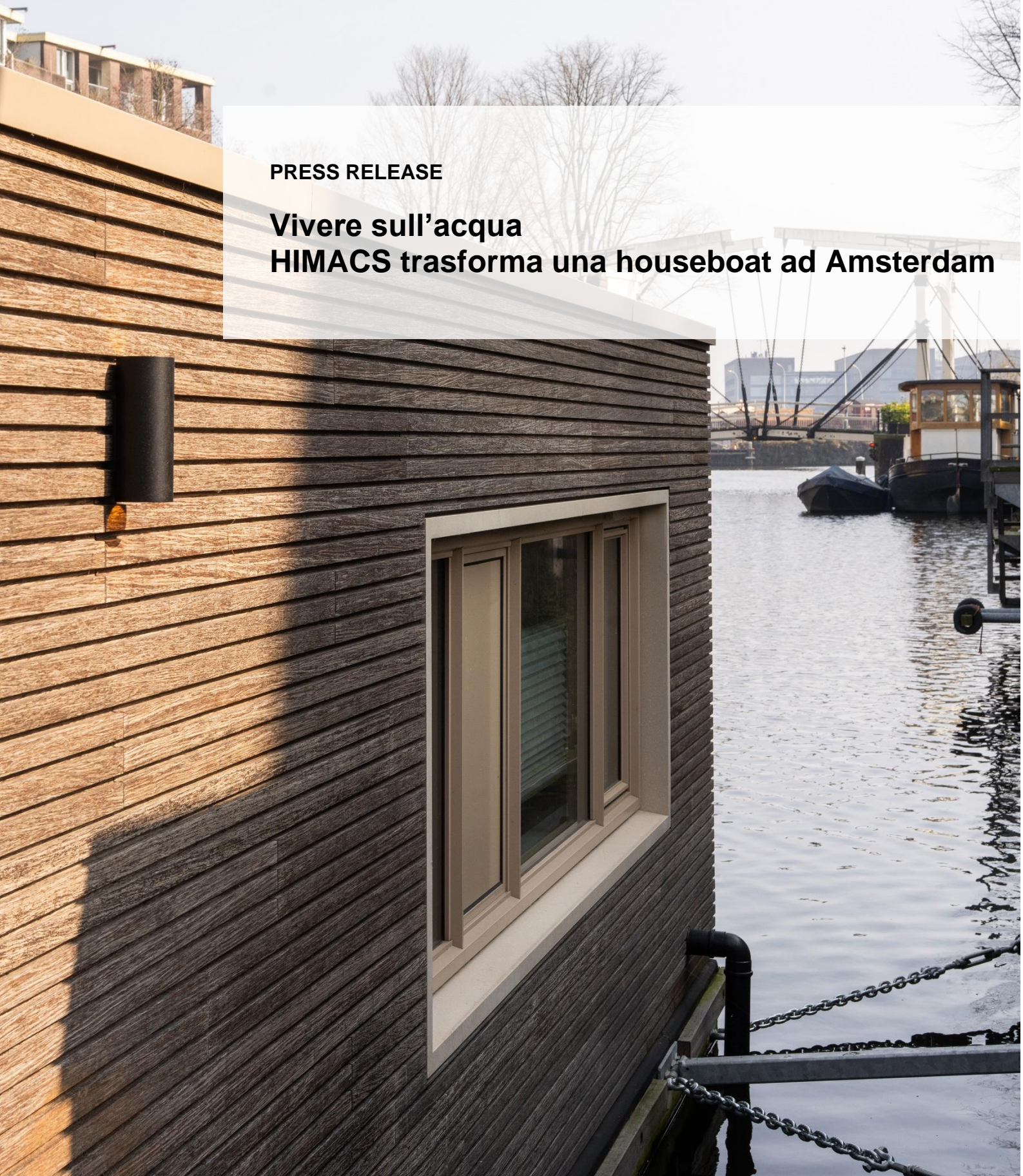


# HIMACS

The shape of your ideas

PRESS RELEASE

**Vivere sull'acqua  
HIMACS trasforma una houseboat ad Amsterdam**



## Vivere sull'acqua HIMACS trasforma una houseboat ad Amsterdam



**Nelle acque tranquille di uno dei canali storici di Amsterdam è ormeggiata una caratteristica houseboat dal ricercato interior minimalista, che unisce il fascino di queste suggestive abitazioni con il comfort e le esigenze della vita contemporanea. In questa moderna casa galleggiante, HIMACS trova il suo spazio creando superfici ed elementi strutturali robusti e di lunga durata.**

Simbolo della città, le houseboat rappresentano un'interessante alternativa dell'abitare. In origine, vecchie chiatte o imbarcazioni tradizionali furono riconvertite nel secondo dopoguerra per far fronte alla necessità di alloggi, con il tempo, però, sono nate soluzioni progettate ex-novo, come le "ark", nuovi moduli abitativi galleggianti caratterizzati da spazi sviluppati orizzontalmente, ampie vetrate panoramiche e da un'architettura geometrica ed essenziale.

Proprio in una di queste particolari case sull'acqua, lo specialista olandese di arredi su misura **Houtwerk Beverwijk** ha curato la realizzazione della cucina, del bagno e dei telai esterni delle grandi finestre, scegliendo la qualità premium del **Solid Surface HIMACS**, per garantire performance elevate, durabilità nel tempo e un'estetica impeccabile.

**HIMACS Contatti media in Europa:**

Mariana Fredes | tel. +41 (0) 79 693 46 99 | [mfredes@lxhausys.com](mailto:mfredes@lxhausys.com)  
Immagini in alta risoluzione disponibili su richiesta al link: [NEWSROOM](#)

# HI.MACS

## Cucina con vista sul *gracht*

Quando si sale a bordo si viene accolti da un ampio e arioso spazio open space che riunisce cucina, zona pranzo e living in un unico ambiente fluido e conviviale. La cucina, collocata davanti a due grandi finestrate, è realizzata in **HIMACS Cream** e gode di una vista di privilegio sul canale (*gracht*) offrendo una straordinaria luminosità naturale durante tutto il giorno.

In linea con lo stile minimale che caratterizza gli ambienti, la cucina si presenta come un'architettura essenziale e rigorosa: il worktop include lavello e piano a induzione con aspirazione integrata, mentre i pensili, con frontali realizzati con lastre da 12 mm di spessore, sono completati da maniglie discrete, perfettamente coerenti con la pulizia formale dell'intera composizione.

**HIMACS** è la soluzione ideale per l'uso in cucina, grazie alle sue eccellenti proprietà igieniche che consentono di trattare gli alimenti in totale sicurezza. La superficie, non porosa e senza giunti visibili, impedisce l'accumulo di sporco e la proliferazione di microrganismi come batteri, germi e muffe, garantendo un ambiente più pulito e sicuro.



Alla cucina “con vista” in **HIMACS** si affianca, inoltre, una parete attrezzata completa di forno, pensili in legno e un modulo a giorno, studiato per offrire ulteriore spazio e funzionalità. **HIMACS Cream**, insieme al calore del legno, dà vita a un ambiente dallo stile contemporaneo, accogliente e armonioso.

### HIMACS Contatti media in Europa:

Mariana Fredes | tel. +41 (0) 79 693 46 99 | [mfredes@lxhausys.com](mailto:mfredes@lxhausys.com)  
Immagini in alta risoluzione disponibili su richiesta al link: [NEWSROOM](#)

# HIMACS

In questo contesto si inserisce anche la lampada-scultura **Tripod Light** in **HIMACS**, disegnata da **Maarten Diederix** per **ITEM Amsterdam**, sister company di **Houtwerk**. Ispirata al mondo floreale, **Tripod Light** richiama la forma di un fiore che sta per sbocciare: i tre “petali”, realizzati nel Solid Surface, custodiscono la fonte luminosa e si aprono delicatamente verso il basso, trasformandosi in una base stabile che consente alla lampada di sostenersi in modo autonomo.

## Compatto e funzionale: un bagno intelligente

Le proprietà igieniche di **HIMACS** tornano anche nell’ambiente bagno, uno spazio compatto ricavato tra la stanza guardaroba e la camera da letto, dotato di doppie porte che consentono l’accesso da entrambe le stanze. All’interno, ogni elemento è studiato con attenzione: da un lato si trova la doccia walk-in, realizzata con tre pannelli in **HIMACS Alpine White**, concepita come una piccola micro-architettura, mentre dall’altro, un mobile bagno con lavabo integrato personalizzato in **HIMACS** completa l’ambiente con una soluzione minimal e ricercata.

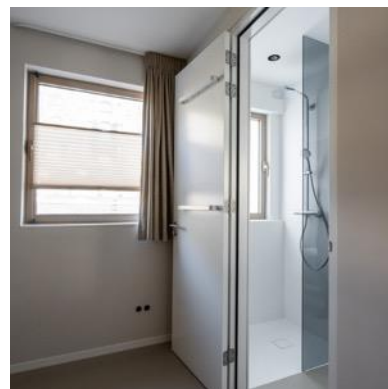
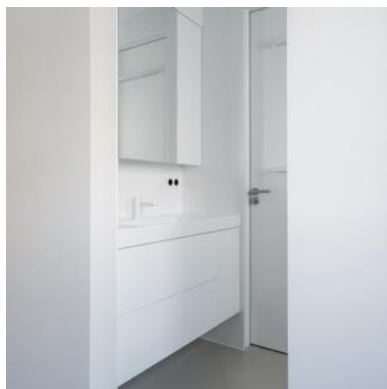
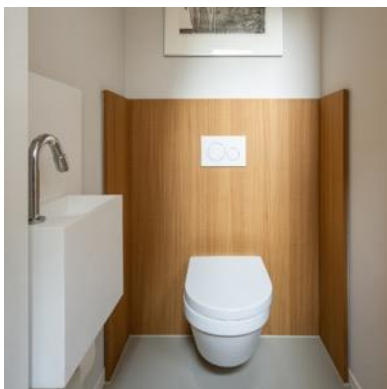
Per ovviare alla limitata disponibilità di spazio, il sanitario è stato collocato in una stanza separata dalle dimensioni contenute in cui è stato inserito anche un mini lavabo in **HIMACS** che garantisce una migliore organizzazione degli spazi e una maggiore funzionalità complessiva.



### HIMACS Contatti media in Europa:

Mariana Fredes | tel. +41 (0) 79 693 46 99 | [mfredes@lxhausys.com](mailto:mfredes@lxhausys.com)  
Immagini in alta risoluzione disponibili su richiesta al link: [NEWSROOM](#)

# HI.MACS



## Telai perfetti, dettagli impeccabili

La sfida maggiore del progetto è stata la realizzazione dei telai esterni in **HIMACS** delle ampie finestrate della casa galleggiante, un intervento che ha richiesto un elevato livello di precisione e competenza tecnica. La scelta di utilizzare **HIMACS** per applicazioni esterne non rappresenta una novità per **Houtwerk Beverwijk**, che aveva già sperimentato con successo il Solid Surface in un precedente intervento su un edificio storico.

La calda tonalità scelta, **HIMACS Peanut Butter**, si abbina perfettamente con i listelli in legno del rivestimento della houseboat, stabilendo un fil rouge armonico tra gli elementi architettonici. Durante la fase di installazione, ogni angolo, così come ogni giunto, doveva combaciare con assoluta precisione per far fronte alle condizioni meteorologiche mutevoli, alle variazioni di temperatura e all'umidità.



## HIMACS Contatti media in Europa:

Mariana Fredes | tel. +41 (0) 79 693 46 99 | [mfredes@lxhausys.com](mailto:mfredes@lxhausys.com)  
Immagini in alta risoluzione disponibili su richiesta al link: [NEWSROOM](#)

# HIMACS

**HIMACS** dimostra le sue qualità superiori anche all'esterno: oltre a garantire una straordinaria durata nel tempo, questo Solid Surface offre una resistenza superiore al fuoco e all'acqua, caratteristica imprescindibile per questa tipologia di progetto. La sua superficie ostacola l'assorbimento di umidità, prevenendo la formazione di muffe, e resiste agli agenti atmosferici e ai raggi UV mantenendo inalterate nel tempo le sue caratteristiche estetiche e prestazionali.



## INFORMAZIONI SUL PROGETTO

**Progetto:** Houseboat Amsterdam

**Location:** Amsterdam | Paesi Bassi

**Architetto:** Studio Schaeffer | Instagram [@studioschaeffer](#)

**Trasformatore HIMACS:** Houtwerk | Sito web: [houtwerk.nl](http://houtwerk.nl) | Instagram [@houtwerk.nl](#)

**Distributore HIMACS:** Baars & Bloemhoff | Sito web: [baars-bloemhoff.nl](http://baars-bloemhoff.nl) | Instagram [@baars.bloemhoff](#)

**Costruttore scafo:** ABC Waterwoningen | Sito web: [abcwaterwoningen.nl](http://abcwaterwoningen.nl)

**Materiale:** HIMACS [S009 Cream](#), [S028 Alpine White](#), G100 Peanut Butter

**Elementi in HIMACS:** telaio finestre esterne, davanzali interni, gradini scale, battiscopa, bagno, cucina, lampada Tripod Light by ITEM Amsterdam

**Foto:** Lotte van Uittert | Sito web: [lottevanuittert.com](http://lottevanuittert.com) | Instagram: [@lottevanuittert](#)

## **HIMACS Contatti media in Europa:**

Mariana Fredes | tel. +41 (0) 79 693 46 99 | [mfredes@lxhausys.com](mailto:mfredes@lxhausys.com)  
Immagini in alta risoluzione disponibili su richiesta al link: [NEWSROOM](#)

# HIMACS

## HIMACS *The shape of your ideas*

HIMACS è un materiale Solid Surface di altissima qualità, studiato per progetti architettonici e di interior. È ideale per la realizzazione di facciate, rivestimenti murali, cucine, bagni e arredi su misura destinati a spazi retail, residenziali e pubblici. Composto da minerali, acrilico e pigmenti naturali, HIMACS assicura una superficie liscia, non porosa e priva di giunti visibili, soddisfacendo i più elevati standard di design, lavorabilità, durata e igiene.

**Termoformabile e omogeneo**, HIMACS può assumere qualsiasi forma, permettendo la creazione di design fluidi e tridimensionali. Robusto quasi quanto la pietra e lavorabile come il legno, questo materiale garantisce massima libertà creativa e precisione tecnica.

Scelto da architetti e designer di fama mondiale come **Zaha Hadid, Jean Nouvel, Rafael Moneo, Karim Rashid, Marcel Wanders e David Chipperfield**, HIMACS è un punto di riferimento nel panorama dell'architettura e del design contemporaneo.

HIMACS presenta una struttura densa e omogenea ed è realizzato con una tecnologia avanzata (thermal cure) che assicura resistenza e durata superiori. La gamma **HIMACS Ultra** unisce eccezionali capacità di termoformatura e prestazioni cromatiche ottimizzate, consentendo un raggio interno minimo di 6 mm e tonalità profonde e uniformi, per offrire possibilità progettuali ancora più ampie.

HIMACS è a supporto di una progettazione responsabile: la sua durata, la possibilità di riparazione e la lavorazione senza giunti prolungano il ciclo di vita dei prodotti riducendo i residui, mentre gli scarti di lavorazione possono essere riutilizzati durante la produzione.

Non poroso e facile da mantenere, HIMACS è privo di silice, formaldeide, emissioni VOC e nanoparticelle ed è certificato per la qualità dell'aria indoor (**GREENGUARD Gold** e il più alto livello **IAC**) contribuendo alla creazione di ambienti salubri e sicuri.

Una gamma di colori in continua espansione, tra cui Alpine White, contiene **materiale riciclato pre-consumo certificato SCS**. Anche la collezione di lavabi e lavelli HIMACS integra l'8% di contenuto riciclato. Il materiale è supportato da Dichiarazioni Ambientali di Prodotto (EPD) e contribuisce ai sistemi di certificazione **LEED, BREEAM e DGNB**.

Prodotto secondo gli standard ISO 14001, HIMACS beneficia di un monitoraggio continuo delle prestazioni ambientali, come efficienza delle risorse e riduzione delle emissioni.

Certificato per qualità, sicurezza, igiene e resistenza al fuoco, HIMACS è stato il primo Solid Surface a ricevere l'European Technical Assessment (ETA) per le applicazioni su facciata (Alpine White S728).

HIMACS fornisce una **garanzia di 15 anni** per i prodotti realizzati e installati dai membri certificati del network **HIMACS Quality Club**.

HIMACS è progettato e prodotto da LX Hausys, leader mondiale nella produzione di materiali avanzati e filiale di LX Holdings Corp.

### Risorse utili:

[Official Website](#) | [Newsroom](#) | [Fabrication Knowledge Base \(AI-powered platform\)](#)

### Stay connected:

[Newsletter](#) | [Instagram](#) | [Facebook](#) | [LinkedIn](#) | [Pinterest](#) | [YouTube](#)

### HIMACS Contatti media in Europa:

Mariana Fredes | tel. +41 (0) 79 693 46 99 | [mfredes@lxhausys.com](mailto:mfredes@lxhausys.com)  
Immagini in alta risoluzione disponibili su richiesta al link: [NEWSROOM](#)