

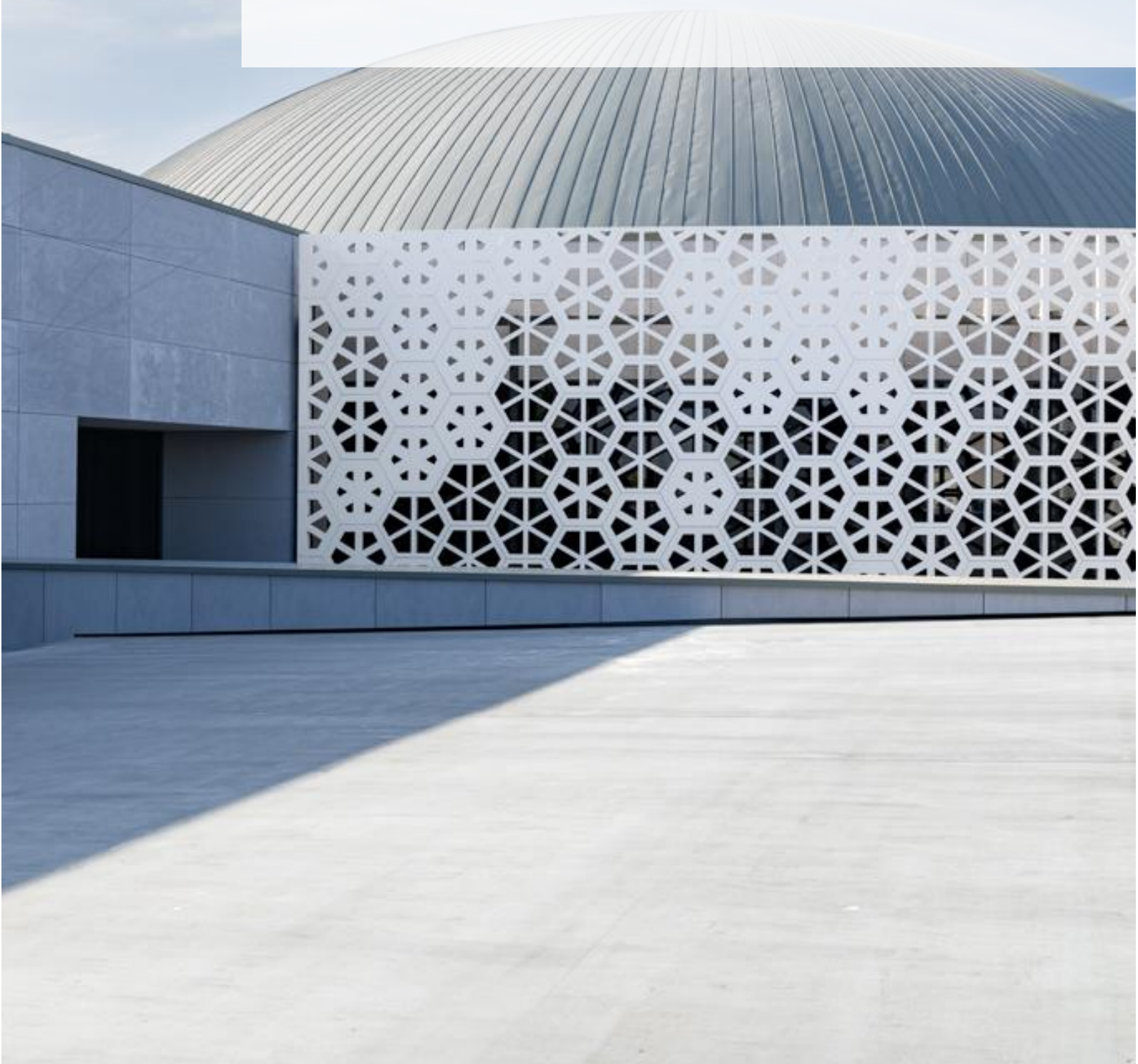
# HI·MACS

The shape of your ideas

COMMUNIQUÉ DE PRESSE

## Une façade unique en HIMACS

La modernisation du centre sportif et de loisirs Urania à Olsztyn



# HI·MACS

La modernisation de Hala Urania à Olsztyn met en valeur la façade unique de HIMACS



La transformation de l'emblématique **Urania Sports & Entertainment Centre**, qui a ouvert ses portes pour la première fois en 1978, est désormais achevée avec une façade remarquable réalisée en **HIMACS Alpine White**. Cette rénovation ne se contente pas d'améliorer l'attrait visuel de la salle, mais renforce également sa fonctionnalité et sa sécurité.

D'une superficie impressionnante de 2 100 m<sup>2</sup>, la façade HIMACS impressionne par son mélange d'esthétique et de résistance au feu. Le matériau a été choisi pour sa capacité à combiner harmonieusement fonctionnalité et design, offrant des caractéristiques telles que des lettres artistiquement fraisées, des dessins rétroéclairés et des contours incurvés.

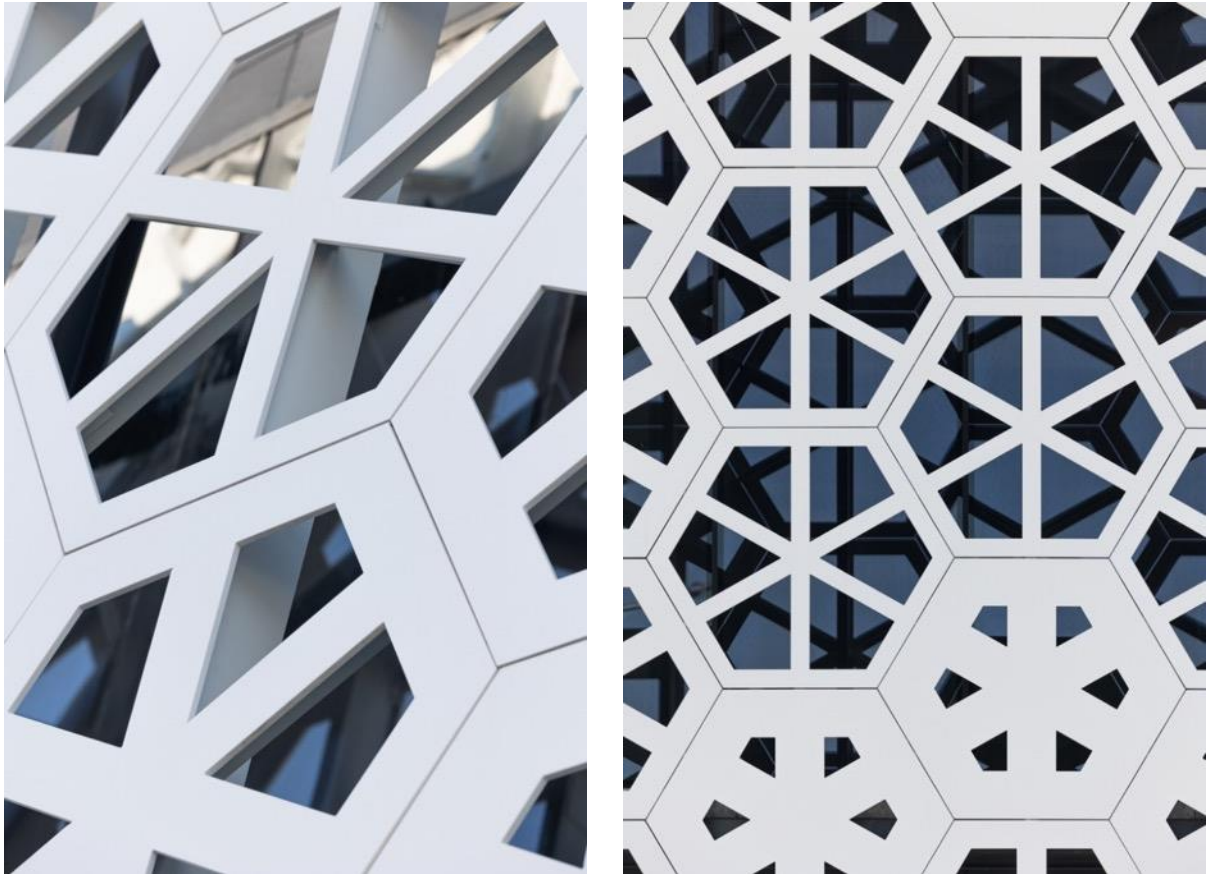
**HIMACS, un choix privilégié pour les façades architecturales**, a été soumis à des tests rigoureux de résistance au feu et a reçu le **certificat NRO (Non Spreading Fire) par le centre polonais d'essais au feu (ITB)**. Cette accréditation fait de HIMACS l'un des rares matériaux Solid Surface approuvés pour les façades extérieures en Pologne.

Cet ambitieux projet a été mené par **Urban Architect Studio**, en étroite collaboration avec **l'entrepreneur général Mirbud S.A.** et le fabricant **Euromet Studio Reklamy**. La portée du projet s'est étendue au-delà de la rénovation du hall pour inclure une patinoire extérieure, un parking souterrain, des places de stationnement en surface, des zones pour les véhicules et les piétons, un aménagement paysager et une infrastructure technique.

L'impressionnante façade HIMACS, avec son motif géométrique en nid d'abeille, confère au bâtiment à la fois transparence et stabilité. La technologie avancée de fraisage CNC a été utilisée pour concevoir chaque élément de la façade sur mesure, transformant même le joint de dilatation en un élément de design distinctif. La façade comprend plus de 450 plaques d'HIMACS (de 1320 mm), couvrant une surface de plus de 2100 m<sup>2</sup>.



# HIMACS



HIMACS est un matériau Solid Surface polyvalent qui peut être moulé dans différentes formes, ce qui le rend idéal pour les applications architecturales et intérieures. Composé de minéraux, d'acrylique et de pigments naturels, HIMACS offre une surface lisse, non-poreuse et visuellement homogène qui répond aux normes les plus élevées en matière de qualité, d'esthétique, de fonctionnalité et d'hygiène.

Avec de nombreux certificats internationalement reconnus attestant de sa qualité et de son engagement écologique, HIMACS est également la première Solid Surface à recevoir l'Agrément Technique Européen (ATE) officiel pour les façades, en particulier pour la couleur Alpine White S728.

## INFORMATION SUR LE PROJET

**Lieu** : Olsztyn, Pologne

**Design** : Dorota Szymaniak - Urban

**Fabrication** : Euromet Studio Reklamy

**Fournisseur HIMACS** : Patron-Bis Sp. Z o.o.

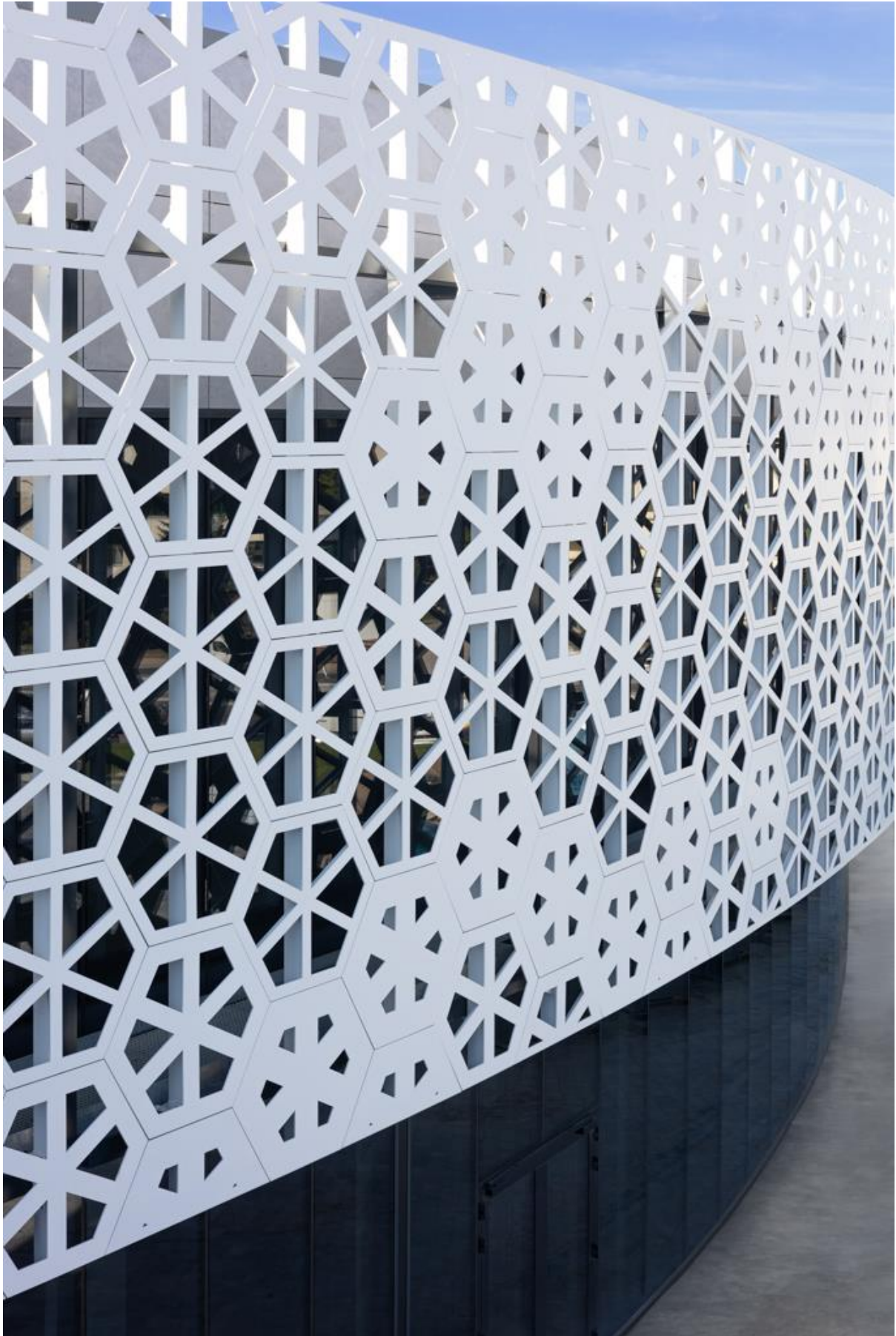
**Matériau** : HIMACS S028 Alpine White [lxhausys.com/eu](https://www.lxhausys.com/eu)

**Photographe** : Cath Graz, Hubert de Jakusz-Gostomski





# HI·MACS



# HI·MACS

# HIMACS

The shape of your ideas

[www.lxhausys.com/eu/himacs](http://www.lxhausys.com/eu/himacs)

**HIMACS** est un matériau « Solid Surface » ; un mélange d'acrylique, de minéraux naturels et de pigments, pouvant adopter un nombre illimité de formes. La surface lisse et non poreuse de cette pierre acrylique dernière génération permet des réalisations esthétiques répondant aux plus hautes exigences de qualité, fabrication, de fonctionnalité et d'hygiène, supérieures en bien des points aux matériaux classiques

## Des propriétés inégalées : polyvalence, durabilité, esthétique et hygiène

**Polyvalent, HIMACS** rassemble à lui seul les caractéristiques de différents matériaux : presque aussi **solide que la pierre naturelle, il peut être travaillé comme le bois** et est doté d'excellentes propriétés de thermoformage en trois dimensions. C'est **son processus de fabrication de pointe, le traitement thermique**, par les températures atteintes, qui lui donne cette densité, cette homogénéité et cette robustesse à nul autre pareil.

Toujours à la pointe de la recherche, LX Hausys n'a cessé d'innover, avec notamment les deux récents lancements,

**HIMACS Ultra-Thermoforming**, qui **repousse les limites de la création avec 30% de capacités de thermoformage supplémentaires** et **HIMACS Intense Ultra**, qui combine les technologies Ultra Thermoforming et Intense Colour.

Plus résistant à la chaleur que tout autre matériau traditionnel, il est **thermoformable**, donc modulable, et se décline en une multitude de formes, laissant libre court à la créativité.

**Sans joints apparents**, il permet des finitions aux qualités esthétiques inégalées et offre **une hygiène irréprochable. Non poreux** et donc imperméable, il n'absorbe pas l'humidité, est très résistant aux taches et facile à nettoyer, entretenir et réparer.

Cette pierre acrylique nouvelle génération se décline dans une **gamme quasi-illimitée de couleurs** offrant, dans certaines nuances, **une translucidité** particulière lorsqu'elle est exposée à la lumière.

## Partenaire des architectes et des designers

Les nombreuses qualités intrinsèques de ce « Solid Surface » en font le matériau incontournable des applications architecturales d'intérieur et d'extérieur telles que les revêtements muraux, les sols, les escaliers, les comptoirs de cuisines, les salles bains, le mobilier, les objets décoratifs ou encore les façades. **HIMACS** est de tous les projets, aussi bien dans le domaine privé que public : habitations, bureaux, hôtels, hôpitaux, crèches, centres commerciaux, commerces, yachting...

Ses possibilités illimitées de création inspirent les architectes et designers du monde entier : **Zaha Hadid, Jean Nouvel, Rafael Moneo, Karim Rashid, David Chipperfield**, ou encore plus récemment **Marcel Wanders** ont rejoint l'univers **HIMACS** et **donné** vie à de fabuleux projets.

**Garant des normes les plus strictes en termes de résistance, d'engagement écologique et d'hygiène**

Les qualités de **HIMACS** sont attestées par de nombreux certificats internationalement reconnus. **HIMACS** fut le premier « Solid Surface » du marché à bénéficier de la **certification officielle Agrément Technique Européen (ATE) pour façades**, pour la couleur Alpine White S728.

**HIMACS** va de l'avant en matière d'écologie, avec notamment **une sélection de couleurs issues du recyclage**, toutes **certifiées par le Scientific Certification Systems (SCS)** pour leur contenu recyclé.

**HIMACS** place l'écologie au cœur de sa stratégie, en atteste une **fabrication conforme à la norme environnementale ISO 14001** et a obtenu les **certifications GREENGUARD, NSF et M1** de la Finnish Society of Indoor Air Quality and Climate **pour la qualité de l'air intérieur**.

**HIMACS** fait également l'objet de vérifications, classements ou certificats de produits d'organismes référents et contribue à l'obtention de crédits pour des bâtiments écoresponsables : DGNB (Conseil allemand pour la construction durable), BREEAM (Méthode d'évaluation du comportement environnemental des Bâtiments), LEED (Leadership en Conception Énergétique et Environnementale), Environmental Building Certificate – « Niveau excellent » de La Korean Air Cleaning Association.

**HIMACS** offre, de plus, une **garantie de 15 ans** pour les produits fabriqués et installés par un membre du **HIMACS Quality Club**.

Pour plus d'informations et pour rester connecté, visitez notre site [Web](#) et [notre salle de presse](#).

**Let's connect!**



**HIMACS** est conçu et fabriqué par **LX Hausys (anciennement LG Hausys)**, leader mondial dans le secteur des technologies de pointe appartenant au groupe LX Holdings Corp.

HIMACS Media contact for Europe:

Mariana Fredes – Ph. +41 (0) 79 693 46 99 – [mfredes@lxhausys.com](mailto:mfredes@lxhausys.com)

High resolution images available: <https://www.lxhausys.com/eu-en/case-studies>